

Всероссийская олимпиада школьников по технологии 2024-2025 учебный год Номинация «Культура дома, дизайн и технологии» Школьный этап	Номер участника 7-5-3
--	--------------------------

5 класс

1. Теоретический тур Максимальный балл – 15 баллов (9 – тесты; 6 – творческое задание)

1. Найдите продолжение русских народных пословиц и поговорок (укажите стрелками).



Жизнь прожить -	которой гнездо свое не мило.
Глупа та птица,	тот и на воду дует.
Кто на молоке ожегся,	не суйся в воду.
Не зная броду,	не поле перейти.

15

2. Выберите несколько правильных ответов.
Какие блюда можно приготовить на завтрак?

- а) яичница;
- б) бутерброд;
- в) борщ.

15

3. «Приготовьте» завтрак на пять человек, рассчитайте и вставьте пропущенные цифры в таблице:

Блюдо	Продукты	Количество продуктов на одного человека	Количество продуктов на пять человек
Сложный бутерброд	Хлеб	2 ломтика	10 ЛОМТИКОВ
	Колбаса	30 г	150 г
	Сыр	30 г	150 г
	зелень, овощи	10 г	50 г
Чай	Заварка	5 г	25 г
	Сахар	30 г	150 г

05

4. Выберите несколько правильных ответов.

Какие ткани изготавливают из натуральных растительных волокон?

- а) шерстяные;
- б) хлопчатобумажные;
- в) льняные;
- г) шёлковые;
- д) вискозные.

15

5. Выберите правильный ответ.

Процесс получения ткани из ниток путём их переплетения называется:

- а) прядение;
- б) ткачество;
- в) отделка.

05

6. Выберите правильный ответ.

С каким приводом скорость бытовой швейной машины будет больше?

- а) ручным;
- б) электрическим;
- в) ножным.

15

7. Выберите правильный ответ.

При работе ножницы необходимо передавать:

- а) кольцами вперёд, держась за разомкнутые лезвия;
- б) лезвиями вперёд, держась за кольца;
- в) кольцами вперёд, держась за сомкнутые лезвия;
- г) не имеет значения.

15

8. Выберите правильный ответ.

Старинное японское искусство складывания фигурок из бумаги и сами фигурки:

- а) оригами
- б) регата
- в) флюгер.

15

9. Выберите несколько правильных ответов.

Какие пластичные материалы используются в лепке:

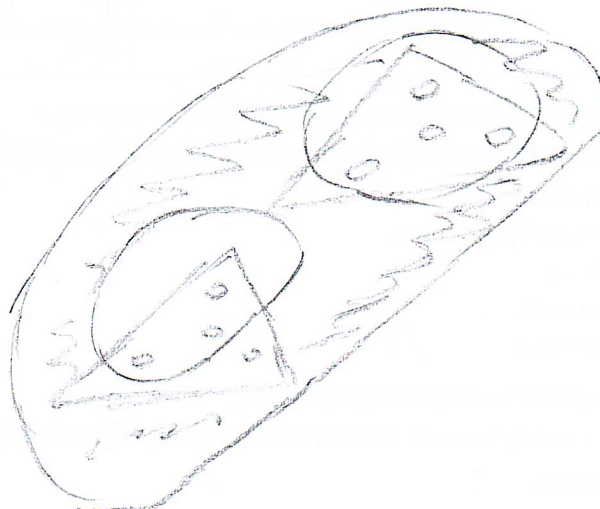
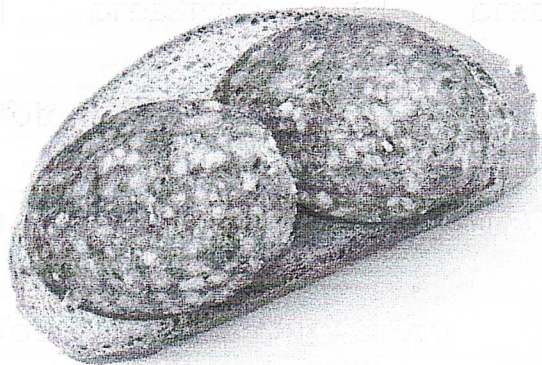
- а) пластмасса;
- б) соленое тесто;
- в) пластилин;
- г) глина;
- д) мел;
- е) уголь.

15

10. Творческое задание

Выполните эскиз украшения из овощей для бутерброда с колбасой

Итого: 75

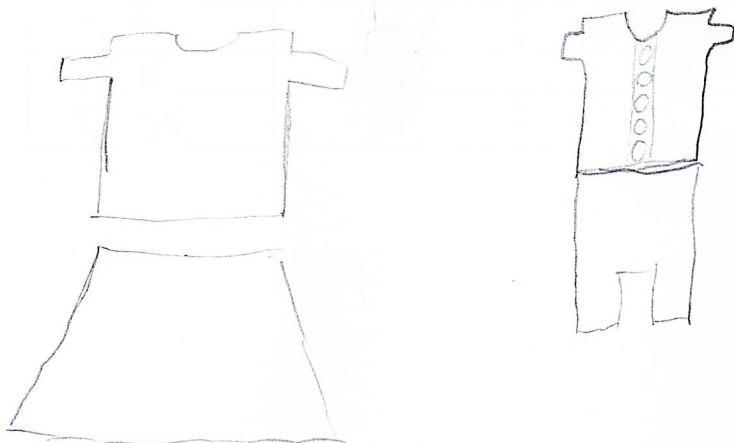


5 класс

2. Практический тур Максимальный балл – 40 баллов (по 20 за каждое задание)

Время выполнения – 45 мин.

1. Предложите свою модель школьной формы.



2. Соедините два лоскута ткани ручным швом «вперёд иголку».

Материалы и инструменты: ткань из хлопка, рабочая коробка с хлопчатобумажными нитками, швейной иглой, ножницами.

Основное назначение шва «вперёд иголку» - это временное скрепление частей изделия.

Его

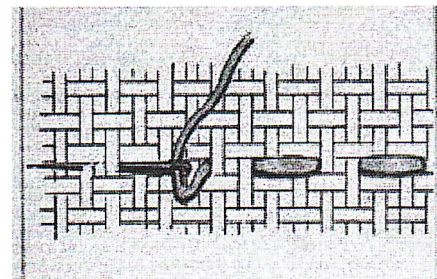
называют **смётчным**.

Последовательность выполнения работы:

1. Выкроить две детали: 15x10 см.
2. Сложить две детали лицевыми сторонами внутрь, уравнять срезы.
3. Наметить ширину шва – 1,5 см.
4. Сколоть.
5. Выполнить шов.

Самоконтроль:

- Ручные строчки должны быть ровные и аккуратные
- Соблюдение технологии шва.
- Соблюдение параметров шва.
- Соблюдение правил безопасной работы.



Всероссийская олимпиада школьников по технологии 2024-25 уч. г. Номинация «Культура дома, дизайн и технологии» Школьный этап	Номер участника 7-53
---	-------------------------

Критерии оценки выполнения творческого задания

«Выполнение эскиза украшения из овощей для бутерброда с колбасой»

№ п/п	Критерий	Максимальный балл	Баллы по факту
1	Эстетичность	2	1/1
2	Сочетаемость используемых продуктов	2	2/2
3	Аккуратность выполнения эскиза	2	1/1
	Итого:	6	4/4

48

Всероссийская олимпиада школьников по технологии 2024-25 уч. г. Номинация «Культура дома, дизайн и технологии» Школьный этап	Номер участника 75000
--	--------------------------

Задание 1. Предложите свою модель школьной формы.

Критерии оценки выполнения практической работы

№ п/п	Критерий	Максимальный балл	Баллы по факту
1	Эстетичность	5	13
2	Аккуратность выполнения эскиза	5	3
3	Практичность, соответствие внешнего вида назначению	5	15
4	Цветовое решение	5	10
	Итого:	20	11

Задание 2. Соедините два лоскута ткани ручным швом «вперёд иголку».

Критерии оценки выполнения практической работы

№ п/п	Технологические операции	Максимальный балл	Баллы по факту
1	Соблюдение правил техники безопасности	4	4
2	Качество выполнения шва	4	3
3	Соблюдение технологии выполнения шва	6	4
4	Соблюдение параметров шва	6	3
	Итого:	20	14

Теор. тур - 115
 Практ. тур - 258

 365

6 класс

1. Теоретический тур Максимальный балл – 20 баллов (14 – тесты; 6 – творческое зад.)

1. Выберите правильный ответ.

Выполнение проекта начинается с:

- а) выбора оптимальной идеи реализации проекта;
- б) разработки конструкции изделия;
- в) разработки технологии изготовления изделия;
- г) определения проблемы и темы проекта.

об

2. Определите продукты питания, богатые: а – белками, б – жирами, в – углеводами и напишите соответствующую букву:



1 - б

2 - а

3 - б 15

3. Выберите правильный ответ.

Как правильно оттаивать мороженую рыбу?

- а) в горячей воде;
- б) на воздухе.

об

4. Выберите правильный ответ.

Текстильные волокна делятся на натуральные и

- а) растительные;
- б) минеральные;
- в) химические.

об

5. Перечислите признаки, по которым можно определить лицевую сторону ткани:

На лицевой стороне ткань feels better.

об

6. Выберите правильный ответ.

Какая машинная игла толще?

- а) № 80;
- б) № 110;

об

7. Выберите правильный ответ.

Какая деталь швейной машины нужна для наматывания нитки на шпульку?

- а) нитенаправитель;
- б) катушечный стержень;
- в) моталка;
- г) маховое колесо. *об*

8. Установите соответствие между названием шва и условным обозначением

1. Стачной взаутюжку	а)	
2. Стачной вразутюжку	б)	
3. Вподгибку с открытым срезом	в)	
4. Вподгибку с закрытым срезом	г)	

1 - в 2 - б 3 - б 4 - а *об*

9. Выберите правильный ответ.

Какого цвета должна быть нитка при выполнении ручных работ:

- а) не имеет значения;
- б) в цвет ткани;
- в) контрастного цвета;
- г) темного цвета;
- д) светлого цвета. *об*

10. Выберите правильный ответ.

Конструирование это –

- а) отделка изделия аппликацией;
- б) изменение чертежа выкройки изделия в соответствии с выбранной моделью;
- в) процесс изготовления изделия;
- г) построение чертежа выкройки изделия. *об*

11. Вставьте пропущенное слово:

Мерки снимают с передней стороны фигуры. *об*

12. Выберите правильный ответ.

Какие результаты измерения фигуры не делятся пополам:

- а) мерки длины;
- б) мерки ширины;
- в) мерки обхватов. *об*

13. Выберите правильный ответ.

Моделирование это...

- а) подготовка выкройки к раскрою;
- б) изменение чертежа выкройки в соответствии с выбранной моделью;
- в) снятие мерок;
- г) раскрой изделия. *об*

14. Выберите правильный ответ.

Как называется операция ВТО: Разложить припуски шва в разные стороны и закрепить их в таком положении при помощи утюга - это ...

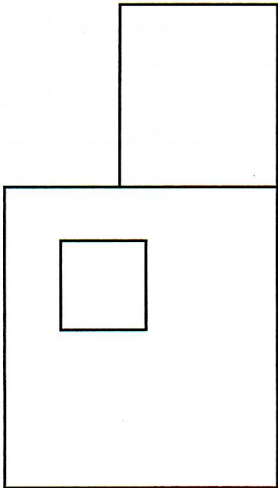
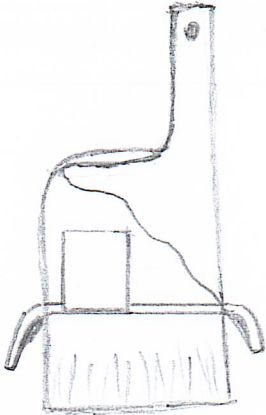
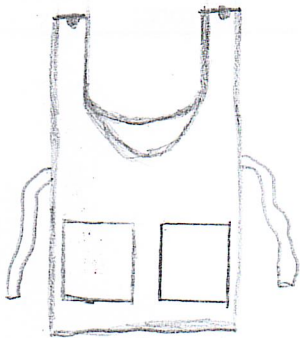
- а) заутюжить;
- б) отутюжить;
- в) разутюжить; *об*

Итого: 35

г) декатировать.

15. Творческое задание.

Нарисуйте две оригинальные модели фартука различного назначения (например, для приготовления пищи или для работы в школьной мастерской и др.). Рассмотрите чертеж основы фартука на рис.1. Меняйте конфигурацию детали основы, используйте дополнительные детали: оборки, воланы, функциональные детали (например, кармашек для хранения карандаша и т.д.). Придумайте и предложите варианты отделки. Запишите их в таблицу.

Чертеж основы фартука	Модель 1	Модель 2
 <p data-bbox="365 1189 435 1218">рис.1</p>	 <p data-bbox="565 1261 828 1290">Варианты отделки:</p> <ol data-bbox="634 1290 998 1440" style="list-style-type: none">1. <u>карманы</u>2. <u>полос</u>3. <u>рюши</u>4. _____	 <p data-bbox="1060 1261 1323 1290">Варианты отделки:</p> <ol data-bbox="1060 1290 1440 1440" style="list-style-type: none">1. <u>карманы</u>2. <u>полос</u>3. _____4. _____

Всероссийская олимпиада школьников по технологии 2024-25 уч. г. Номинация «Культура дома, дизайн и технологии» Школьный этап	Номер участника Т-6-6
---	--------------------------

Критерии оценки выполнения творческого задания

№ п/п	Контролируемые параметры	Максимальный балл	Баллы по факту
1	Функциональное разнообразие моделей фартуков и их композиционное решение	2	2
2	Оригинальность предложенных идей	1	1
3	Оптимальный подбор отделки (не менее 4-х вариантов)	3	3
	Итого:	6	6

Всероссийская олимпиада школьников по технологии 2024-25 уч. г. Номинация «Культура дома, дизайн и технологии» Школьный этап	Номер участника
---	-----------------

Задание 1. Карта пооперационного контроля практической работы
«Выполнение стачного шва вразутюжку»

№ п/п	Критерии оценки	Максимальный балл	Баллы по факту
1	Размер образца соответствует заданным параметрам	4	4
2	Направление долевой нити учтено	4	4
3	Качество строчек	3	2
4	Наличие закрепок и их оптимальная длина	2	1
5	Окончательная влажно-тепловая обработка	3	3
6	Внешний вид (аккуратность выполненной работы)	2	2
7	Соблюдение правил безопасной работы	2	2
	Итого:	20	18

Задание 2. Карта пооперационного контроля практической работы
«Моделирование фартука»

№ п/п	Критерии оценки	Максимальный балл	Баллы по факту
1	Изменение лекала нагрудника по эскизу и описанию модели	2	
2	Изменение лекала кармана по эскизу и описанию модели	2	
3	Выполнение полного комплекта деталей	3	
4	Нанесение названий деталей выкройки	3	
5	Количество деталей	3	
6	Направление долевой нити деталей	3	
7	Обозначение сгибов и линий середины	2	
8	Аккуратность выполнения моделирования из цветной бумаги	2	
	Итого:	20	0

Теор. тур - 95
 Практ. тур - 185

 278

<p>Всероссийская олимпиада школьников по технологии 2024-2025 учебный год Номинация «Культура дома, дизайн и технологии» Школьный этап</p>	<p>Номер участника Т-7-1</p>
--	----------------------------------

7 класс

1. Теоретический тур Максимальный балл – 25 баллов (19 – тесты; 6 – творческое зад.)

1. Расположите этапы процесса проектирования изделий в правильной последовательности. Результат запишите в таблицу.

- а) конструкторский
- б) заключительный
- в) поисково-исследовательский
- г) технологический

в	г	а	б
---	---	---	---

2. Выберите правильный ответ.

Какой из видов обработки продуктов не относится к тепловой?

- а) пассерование;
- б) засахаривание;
- в) припускание;
- г) бланширование

3. Внимательно изучите рисунок сервировки стола. Для какого приема пищи выполнена сервировка?



Ответ: Завтрак

4. Выберите правильный ответ.

Макаронны при варке засыпают в кастрюлю с:

- а) холодной водой;
- б) теплой водой;
- в) горячей водой;
- г) кипящей водой.

5. Выберите несколько правильных ответов.

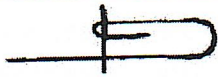
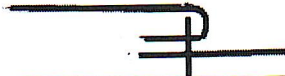


Санитарно-гигиенические требования при выполнении кулинарных работ:

- а) руки мыть с мылом;
- б) выключать и включать электрические приборы сухими руками;
- в) надеть фартук и косынку.

6. Выберите правильный ответ.

Определите соответствие между источниками получения волокон и длиной волокна:

14. Назовите швы, изображенные в таблице.

1.	
2.	
3.	
4.	

об

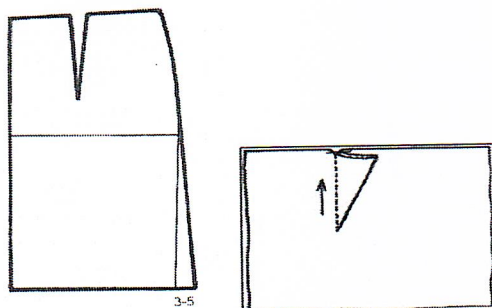
15. Выберите правильный ответ.

Операция влажно-тепловой обработки вытачки называется:

- а) разутюжить;
- б) заутюжить;
- в) приутюжить;
- г) загладить.

об

16. Дайте название этого элемента изделия, который выполняют на юбке по линии талии:



Ответ: вырез

об

17. Выберите правильный ответ:

Технология-это ...

- а) список оборудования для выполнения работы;
- б) знания, наука о преобразовании (обработке) материалов, энергии, информации;
- в) набор чертежей для выполнения работы;
- г) перечень материалов для изготовления изделий.

об

18. Выберите правильный ответ.

На окне, выходящем на юг, желательно размещать растения:

- а) кактус;
- б) папоротник;
- в) плющ;
- г) традесканцию.

об

19. Выберите правильный ответ.

Техника пэчворк – это техника:

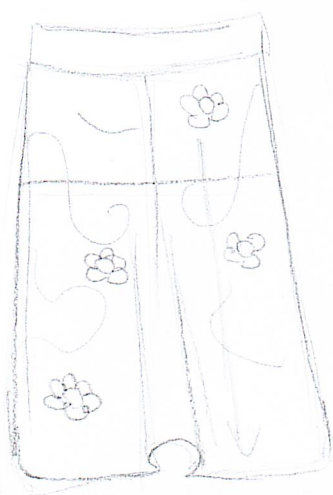
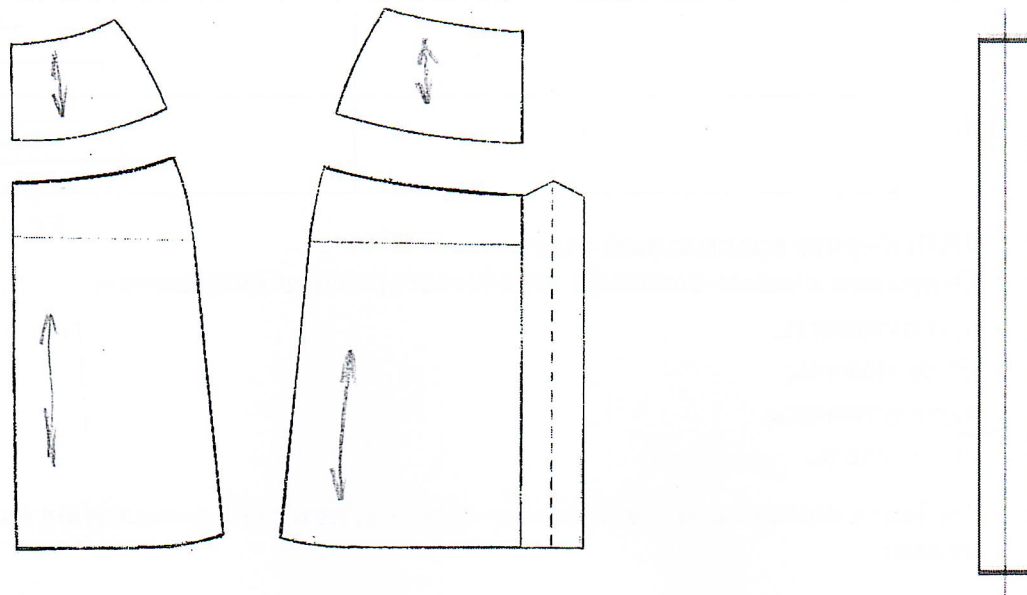
- а) шитья из лоскутов;
- б) вязания на коклюшках;
- в) плетения узлов.

об

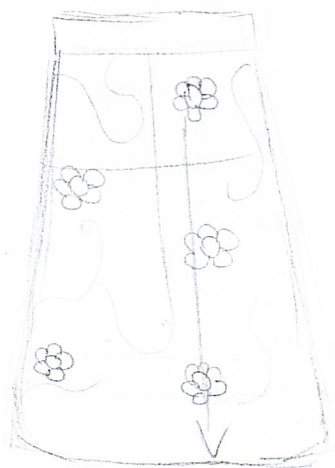
цтова: об

20. Творческое задание. Вам предложены детали кроя юбки.

1. Стрелками укажите направление долевой нити;
2. Выполните эскиз изделия, согласно деталям кроя (вид спереди и вид сзади);
3. Предложите вариант декоративного оформления (отделки) юбки.



вид спереди



вид сзади

Всероссийская олимпиада школьников по технологии 2024-25 уч. г. Номинация «Культура дома, дизайн и технологии» Школьный этап	Номер участника
---	-----------------

Критерии оценки выполнения творческого задания

№ пп	Контролируемые параметры	Максимальный балл	Баллы по факту
1	Определение направления долевой нити	2	2
2	Эскиз юбки в цвете	2	0
3	Декоративное оформление юбки	2	2
	Итого:	6	4

Всероссийская олимпиада школьников по технологии 2024-25 уч. г. Номинация «Культура дома, дизайн и технологии» Школьный этап	Номер участника
---	-----------------

Задание 1. Карта пооперационного контроля практической работы
«Выполнение односторонней складки»

№ п/п	Критерии оценки	Максимальный балл	Баллы по факту
1	Размер образца соответствует заданным параметрам	4	4
2	Направление долевой нити учтено	4	4
3	Качество строчек	3	2
4	Наличие закрепок и их оптимальная длина	2	1
5	Окончательная влажно-тепловая обработка	3	3
6	Внешний вид (аккуратность выполненной работы)	2	2
7	Соблюдение правил безопасной работы	2	2
	Итого:	20	18

Задание 2. Карта пооперационного контроля практической работы
«Моделирование фартука»

№ п/п	Критерии оценки	Баллы	Баллы
1	Организация рабочего места	1	
2	Изменение лекала нагрудника по эскизу и описанию модели	2	
3	Изменение лекала кармана по эскизу и описанию модели	2	
4	Выполнение полного комплекта деталей	2	
5	Нанесение названий деталей выкройки	2	
6	Количество деталей	2	
7	Направление долевой нити деталей	3	
8	Обозначение сгибов и линий середины	2	
9	Припуски на обработку срезов	2	
10	Аккуратность выполнения моделирования из цветной бумаги	2	
	Итого	20	0

Теор. тур: 125
 практ. тур: 185
 / 308

8-9 классы

1. Теоретический тур Максимальный балл – 25 баллов (19 – тесты; 6 – творческое зад.)

1. Выберите правильный ответ.

Себестоимость изделия в проекте определяется:

- а) затратами на материалы;
- б) расходами на оплату труда;
- в) оплатой за электроэнергию;
- ✓г) всем выше перечисленным. 15

2. Выберите правильный ответ.

Основным разрыхлителем песочного теста является:

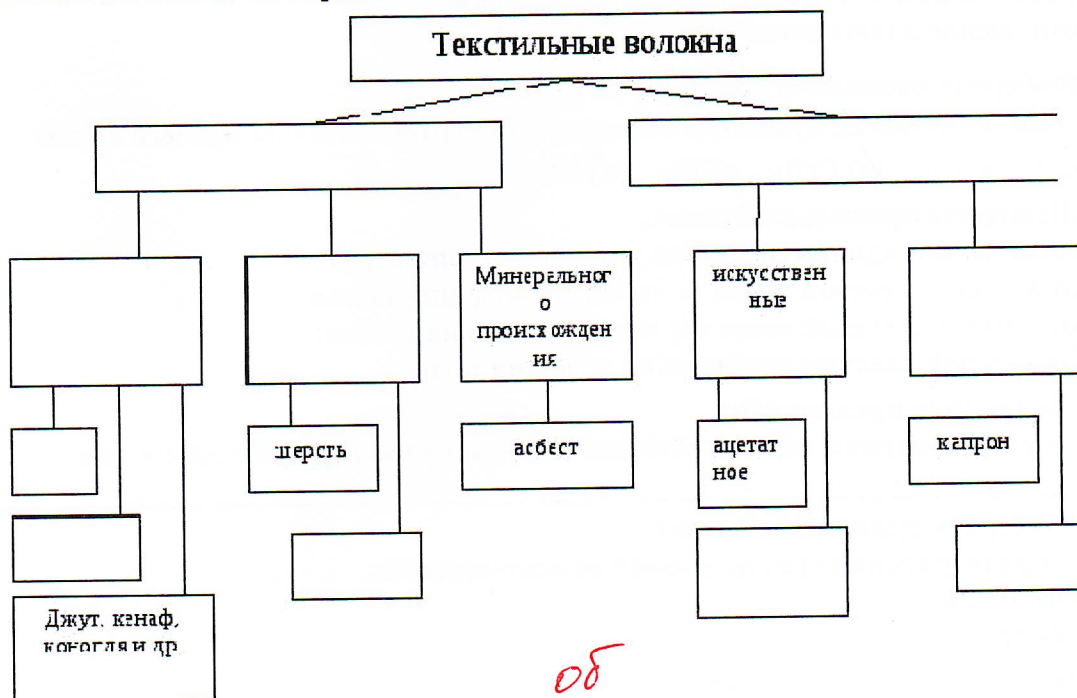
- ✓а) масло сливочное;
- б) яйцо;
- в) масло подсолнечное. 15

3. Выберите правильный ответ.

Бланширование – это:

- а) нагревание продукта с жиром или без него перед тепловой обработкой;
- ✓б) кратковременное (от 1 до 5 минут) ошпаривание продукта кипящей водой или паром;
- в) размораживание продукта в микроволновой печи;
- г) помещение продукта в лёд. 15

4. Заполните в схеме классификации волокон недостающие названия:



5. Выберите несколько правильных ответов.

К гигиеническим свойствам тканей относятся:

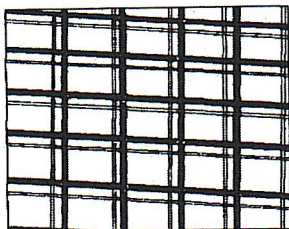
- а) прочность;
- ✓б) намокаемость;
- в) драпируемость;

- г) воздухопроницаемость;
- д) гигроскопичность.

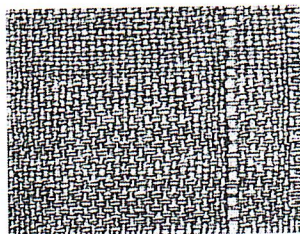
15

6. Обведите номер верного ответа.

На рисунках представлены варианты ткацких дефектов. Какой из вариантов дефектов можно устранить при раскрое изделий из тканей с вышивкой?



1.

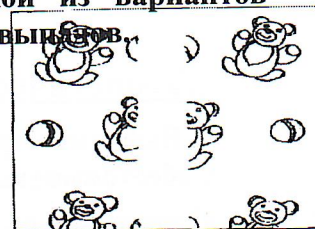


2.



3.

15



4.

7. Выберите правильный ответ.

Рабочий орган швейной машины, осуществляющий переплетение верхней и нижней ниток:

- а) шпульный колпачок;
- б) нитепритягиватель;
- в) челночный механизм;
- г) регулятор натяжения нити.

05

8. Выберите правильный ответ.

Масштаб 1:4 на чертеже означает:

- а) уменьшение действительных размеров в 4 раза;
- б) отношение длины детали к высоте как 1:4;
- в) увеличение действительных размеров в 4 раза;
- г) отношение длины детали к ширине как 1:4.

15

9. Выберите несколько правильных ответов.

Мерки, которые не нужны для построения чертежа основы прямой юбки:

- а) Ст;
- б) Сб;
- в) СгII;
- г) Ди;
- д) Шг.

15

10. Выберите правильный ответ.

Снятие мерки «длина переда до талии» выполняется:

- а) от высшей плечевой точки вертикально до линии талии;
- б) от низшей плечевой точки вертикально до линии талии;
- в) от ярёмной впадины вертикально до линии талии

11. Закончите предложение.

Прибавки к меркам при расчёте конструкции одежды необходимы для

05

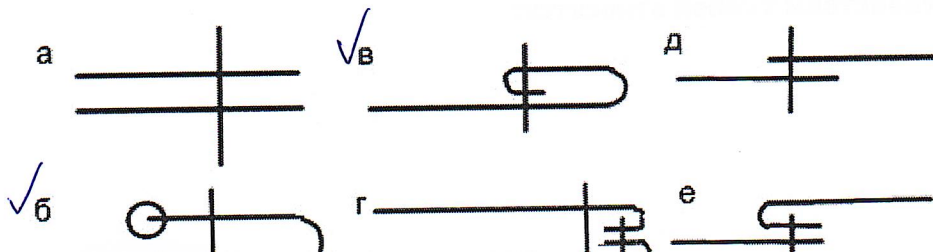
12. Выберите правильный ответ.

Для предохранения срезов деталей от осыпания их:

- а) заметывают;
- б) обметывают;
- в) приметывают;
- г) заутюживают.

15

13. Выберите швы для обработки низа брюк, напишите их названия:



Ответ: б - вогнутую с обработанным
срезом, в - вогнутую с закрытым
срезом 15

14. Выберите несколько правильных ответов.

Какая среда является проводником электрического тока?

а) дерево; б) вода; в) металл; г) резина. 15

15. Определите по рисунку вид ручного шва:

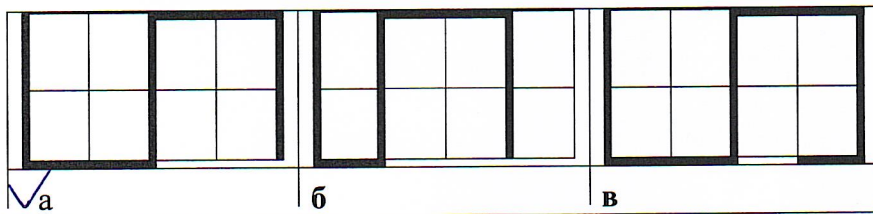


Ответ: об

16. Выберите правильный ответ.

Для составления орнамента ученица использовала следующий алгоритм из стрелок:

↓ ↓ → → ↑ ↑ → → ↓ ↓ Какой рисунок у нее получился?



Ответ: _____

17. Выберите правильный ответ.

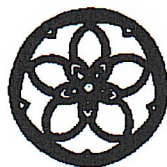
Потолок в комнате будет зрительно казаться выше, если рисунок на обоях:

а) в клетку;
 б) в горизонтальную полосу;
 в) однотонный;
 г) в вертикальную полосу. 15

18. Сколько осей симметрии можно провести на этих элементах?



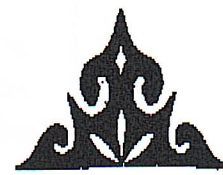
2



5



3



1 15

19. Выберите несколько правильных ответов.

Какие потребности можно назвать духовными?

а) потребность в одежде;
 б) потребность в знаниях;
 в) потребность в жилье;

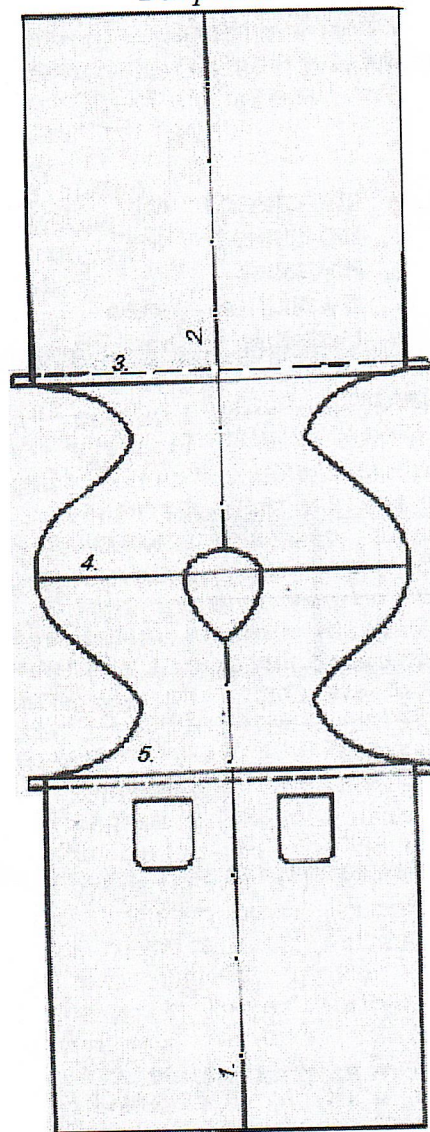
- г) потребность в наслаждении искусством;
- д) потребность в еде;
- е) потребность в культуре.

15

20. Творческое задание. Вам предложены выкройка изделия и образцы ткани.

1. Подпишите отмеченные линии на чертеже (1,2,3,4,5).
2. Выполните эскиз изделия, согласно выкройке.
3. Выберите рекомендуемый образец ткани (из предложенных образцов 6х6 см) для своей модели, наклейте и подпишите название ткани или ее состав.

Выкройка



Эскиз

2 - середина спинки
 1 - середина переда
 3, 5 - линия талии
 4 - линия плеча

место
 наклеивания
 образца ткани

Рекомендуемый волокнистый состав ткани _____

Всероссийская олимпиада школьников по технологии 2024-25 уч. г.
Номинация «Культура дома, дизайн и технологии»
 Школьный этап

Номер участника
 Т-8-2

Задание 1. Карта пооперационного контроля практической работы
«Обработка среза окантовочным швом с закрытым срезом»

№ п/п	Критерии оценки	Максимальный балл	Баллы по факту
1	Соответствие размеров образца	2	2
2	Качество влажно-тепловой обработки канта	2	2
3	Ширина шва стачивания от срезов 0,5 см	3	1
4	Качество отогнутой полоски для канта, соответствующей ширины (0,6 -0,7см)	3	1
5	Качество шва притачивания	3	2
6	Выполнение закрепки в начале и конце шва (0,5- 0,7 см)	3	2
7	Качество окончательной влажно-тепловой обработки	2	2
8	Организация рабочего места соблюдение правил техники безопасности	2	2
	Итого	20	14

Задание 2. Карта пооперационного контроля практической работы **«Моделирование юбки»**

№ п/п	Критерии оценки	Максимальный балл	Баллы по факту
I	Нанесение линий фасона на основу чертежа		
1	Нанесение линии кокетки через конец вытачки	2	
2	Полное и качественное закрытие вытачки	2	
3	Наличие надписи на чертеже «закрыть» и «разрезать»	2	
4	Расширение по линии низа сбоку переднего полотнища юбки	2	
5	Расширение по линии низа сбоку заднего полотнища юбки	2	
6	Выполнение полного комплекта деталей (заднее и переднее полотнища, кокетка, пояс)	2	
II.	Подготовка выкройки к раскрою:		
1	Наличие надписей названия деталей юбки	1	
2	Указание количества деталей	1	
3	Наличие направления нити основы на деталях юбки	1	
4	Припуски на обработку срезов деталей юбки	1	
5	Указание сгиба и линии середины на деталях юбки	1	
6	Аккуратность выполнения работы	3	
	Итого	20	0

Всероссийская олимпиада школьников по технологии 2024-25 уч. г. Номинация «Культура дома, дизайн и технологии» Школьный этап	Номер участника Т-8-2
---	--------------------------

Критерии оценки выполнения творческого задания

№ п/п	Контролируемые параметры	Максимальный балл	Баллы по факту
1	Надпись отмеченных линий на чертеже (1,2,3,4,5)	2	2
2	Эскиз фартука в цвете	2	0
3	Выбор рекомендуемого образца ткани, описание	2	0
	Итого:	6	2

165.

Итого : 308.

Терр. тур : 165

Трасс. тур : 148