

2024-2025 учебный год
ВСЕРОССИЙСКАЯ ОЛИМПИАДА ШКОЛЬНИКОВ ПО
ИСКУССТВУ

(Мировая художественная культура)

Школьный этап

11 класс

Шифр

1 1 - 4

ОЦЕНОЧНЫЙ ЛИСТ

№ задания	Максимальное кол-во баллов	Набранное кол-во баллов	Замечания
1.1.	20	20	
1.2.	20	20	
2.1.	30	20	
2.2.	30	25	
3.	40	40	
4.	42	40	
5.	40	40	
Балл за теоретический (1) тур	222	211	
Балл за творческий проект (2 тур)	50	—	
Всего баллов за 1 и 2 тур	272	211	

1. ФИО Кривой С.В. проверяющего

(подпись)

2. ФИО Курдаева А.А. проверяющего

(подпись)

2024-2025 учебный год
ВСЕРОССИЙСКАЯ ОЛИМПИАДА ШКОЛЬНИКОВ ПО
ИСКУССТВУ

(Мировая художественная культура)

Школьный этап

11 класс

Максимальное кол-во баллов за работу – 222 баллов.

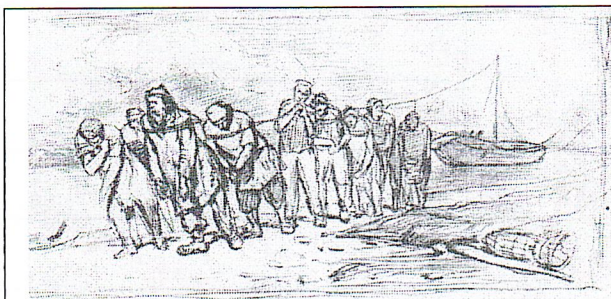
Задания выполняются в течение 180 минут (3ч.)

Шифр

1	1	-	4
---	---	---	---

Задание 1.1. Максимальный балл – 20.

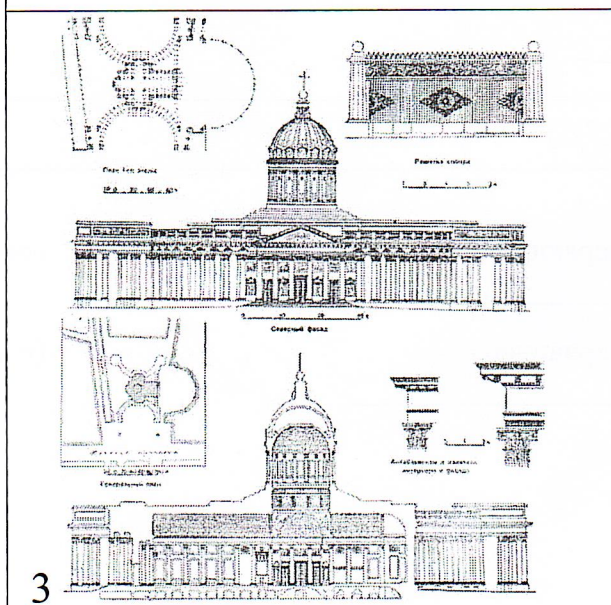
Перед вами 3 эскиза и 1 этюд к известным произведениям искусства. Рассмотрите изображения и ответьте на вопросы:



1



2



3



4

- 1) Назовите созданные на их основе произведения (по 1 баллу за каждый правильный ответ)

3. Казанский собор в Петербурге 4. Тюрьма Морозова
1. Буржуйки в Вене 2. Фортанниеска Клема
- 2) Укажите авторов (по 2 балла за каждый правильный ответ)

1. Бенини 2. Микеланджело 3. Вероникини 4. Сурстув
- 3) Определите какое из изображений является этюдом (2 балла)

4.
- 4) Назовите виды искусства, созданных на их основе произведений (по 1 баллу за каждый правильный ответ)

живопись и архитектура
(1. Буржуйки на Вене) Живопись пейзажа (2) Скульптура
- 5) Чем отличается эскиз от этюда? (2 балла за правильный ответ)

Эскизы создаются творчески, живописно и обобщенно, они отличаются свободой, более манерно и выразительно. Этюды выполняются с целью ее изучения.

205.

Задание 1.2. Максимальный балл – 20.

По приведенным фактам определите архитектурные памятники и их место расположения

1. Она имеет 294 ступеньки. Высота её составляет 55,86 м от земли в самой низкой точке и 56,7 м в самой высокой точке. Диаметр основания — 15,54 м. Толщина наружных стен уменьшается от основания к вершине (у основания — 4,9 м, на высоте галерей — 2,48 м). Её масса составляет 14 453 т. Текущий наклон оценивается в 3° 54. Основана в 1173 году.
2. Длина её со всеми ответвлениями составляет 21 196 километров. Толщина её составляет 5—6 м в верхней части и не превышает 7 м в нижней части, а высота — в среднем от 6 до 8 м, максимально достигает 16 м.
 Сооружение простирается вдоль горной цепи Иньшань, огибая все отроги, преодолевая как высокие подъёмы, так и весьма значительные ущелья. На протяжении многих столетий она меняла свои названия. Изначально она называлась «Барьером», «Разгулом» или «Крепостью». Начало постройки относится к III до н.э.
3. Общая форма комплекса, включая дополнительные постройки, — прямоугольная, с длинной стороной в 600 и короткой в 300 м. Планировка самого мавзолея напоминает планировку построенного ранее в Дели мавзолея Хумаюна .
 Пятикупольный ансамбль мавзолея с четырьмя минаретами по углам размещается на квадратной платформе с длиной стороны 95,4 м, его максимальная высота приближается к 74 м (высота минаретов — 41 м. Дата основания 1632 г.
4. Её высота (в настоящее время): ≈ 137 м, а изначальная 146,6 м. Угол наклона боковой грани (в настоящее время): $51^{\circ}50'$. Длина бокового ребра (изначально): 230,33 м . Длина бокового ребра (в настоящее время): около 225 м. Длина сторон

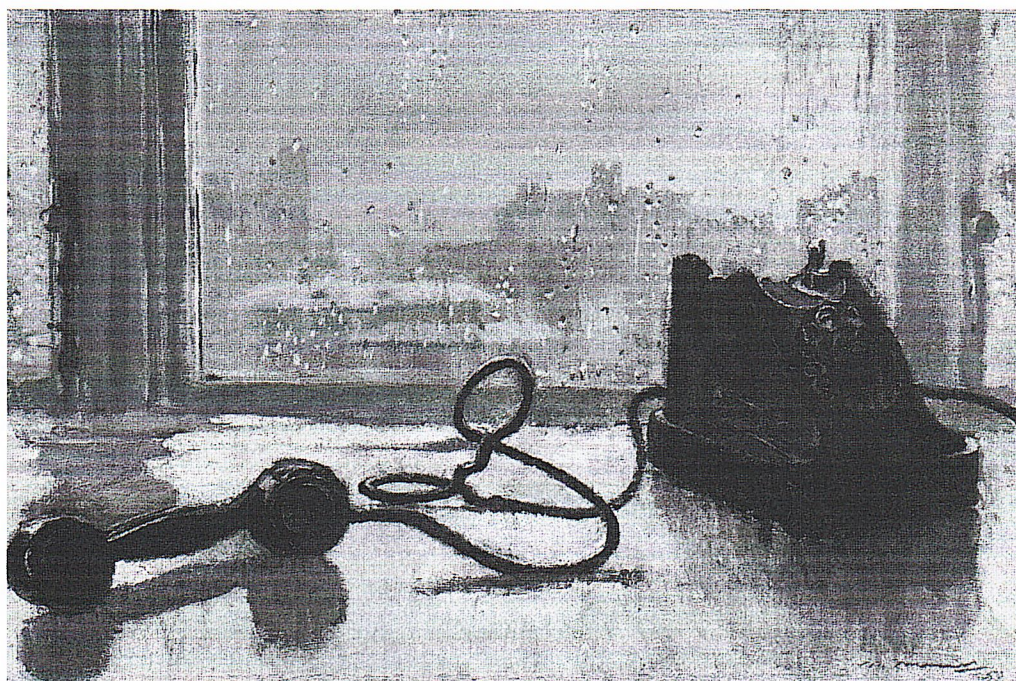
основания: юг — 230,454 м; север — 230,253 м; запад — 230,357 м; восток — 230,394 м. Построена около 2600 г. до н.э.

Архитектурный памятник (по 3 балла за каждый правильный ответ)	Страна (по 2 балла за каждый правильный ответ)
1 <i>Пизанская Башня</i>	<i>Италия</i>
2 <i>Белая Китайская стена</i>	<i>Китай</i>
3 <i>Таймн Мачан</i>	<i>Индия</i>
4 <i>Пирамида Хеопса</i>	<i>Египет</i>

Задание 2.1. Максимальный балл 30

205

Перед вами картина Юрия Ивановича Пименова «Ожидание»



1) Придумайте картине свое название (2 балла)

Пославание

2) Укажите не менее 10 определений (слов, словосочетаний), которые понадобятся для описания данной картины. (по 1 баллу за каждое определение, логически подходящее)

Трусы, обувь, темный разлив, разлука, печаль, опустошенность, грусть, страх, фрустрация, тоска, мемориал

3) В 6-7 предложениях опишите представленное произведение по следующим критериям: основная идея, композиция, формат, колорит, сюжет и художественный

образ произведения в целом (его смысл и способы передачи общего настроения работы). (18 баллов)

Основная цель: Внутренние эмоции и переживания: через несомнительный сюжет.

Сюжет: Функция: разговор, и ощущение, скорее всего разговор между двумя близкими людьми и от этого настроение.

Формат: панорамы

Темы: сердце, сердце, точка, Бальвичей сюжет на камне дождя и на воде света

26 б.

Задание 2.2. Максимальный балл – 30

Просмотрите отрывок из фильма «Черный лебедь»

По сюжету главная героиня в процессе маниакальной подготовки к роли в балете начинает терять рассудок.

Назовите балет и автора, которые использует фрагмент (3 балла)

Напишите какие художественные приемы использованы в данном фрагменте:

Кинематографические (9 баллов)

1. Цвет: холодная гамма, цветовой контраст взятый из цветовой гаммы виден на восприятии картины
2. Успокоительное зрение и ощущение, как будто выходящий утешитель.
3. Трагическая работа с крупными планами и замысли планами.
4. Крупные контрастные планы в сочетании с контрастными светом на лице

9 б.

Хореографические (9 баллов)

Исполнение балета «Лебединое озеро» П. И. Чайковского Аннами Тюрнхаллем, танцует без субтитра, и совсем прозрачно и ясно

7 б.

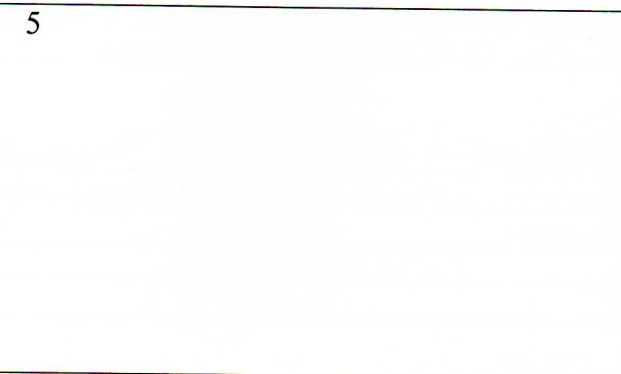
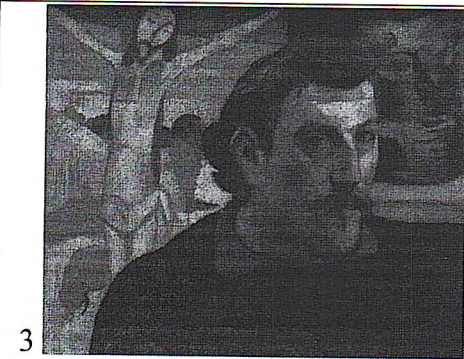
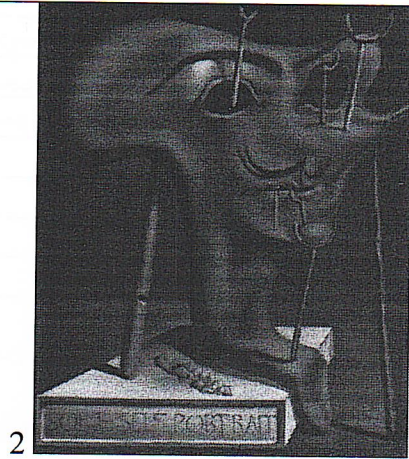
Музыкальные (9 баллов)

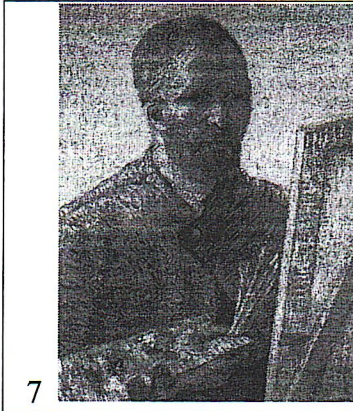
Хит-хот лоджия. Исполнение балета «Лебединое озеро» П. И. Чайковского

7 б.

Задание 3. Максимальный балл - 40

Автопортрет издавна был жанр рефлексии для художника. Перед вами 8 автопортретов художников конца 19 начала 20 веков.





7



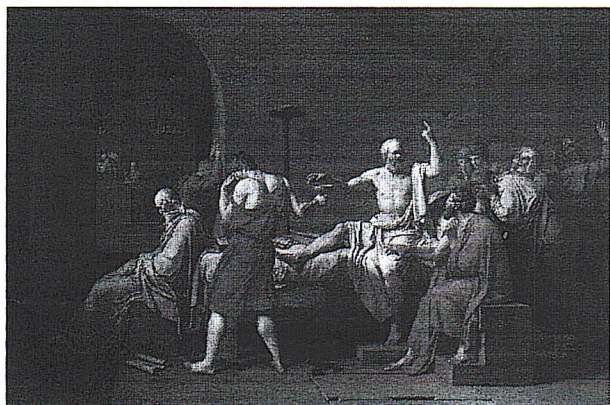
8

Художник (по 2 балла за каждый правильный ответ)	Характерные черты творчества (по 3 балла за каждый правильный ответ)
1. Анри Тузо	Эротические увеселения, олицетвление перелетных птиц, воздушные растения, воздушные
2. Сальвадор Дали	Сюрреализм, ^{поэзия} чувств воле и полная свобода воображения, утонченность и парадоксальность
3. Жюль Тен	Глубокая поэзия цвета, взаимосвязь цвета и линий, усложнение элементов
4. Анатоль Могильный	Глубокая эмоциональность, глубокая психология, нейтральное изображение
5. Жюль Тен	
6. Жюль Тен Жюль Тен	Ломаные формы, геометрические построения, чувствительность и модальность живописи
7. Виллем Ван Гог	"Звезда над" крутой горы, светлый цвет, светлые краски, возвышенность и глубина цвета
8. Жюль Тен Жюль Тен	Необычные композиции, двойственность, олицетвление элементов, реанимация, реалистичность

405

Задание 4. Максимальный балл – 42.

1



2

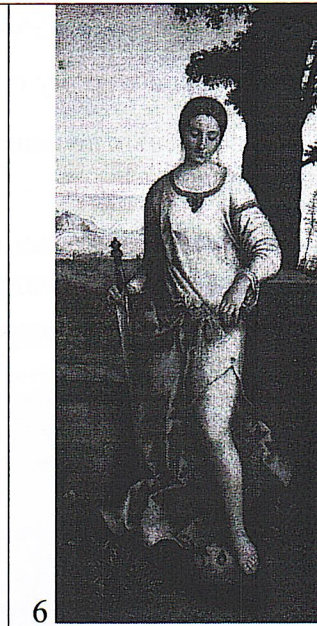
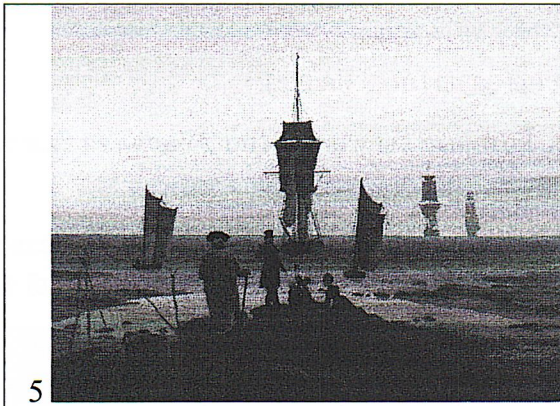


3



4





Напишите название картин

Назовите художников, представленных выше работ.

Определите исторические стили живописных произведений

Расставьте их в хронологическом порядке от самых ранних до самых поздних (по 1 баллу за правильный порядок)

Из представленных деятелей других видов искусств, подберите тех, кто подходит к данному стилю искусства.

Клод Дебюсси, Огюст Роден. Лоренцо Бернини, Иоганн Себастьян Бах. Федор Шехтель, Антонио Гауди. Данте Алигьери, Уильям Шекспир. Антонио Канова, Вольфганг Амадей Моцарт. Эдгар Алан По, Фредерик Шопен

Название (по 2 балла)	Автор (по 2 балла)	Стиль (по 1 баллу)	Деятели (по 1 баллу)
1. Смерть Софраны	Хосе Луис Давид	Классицизм	Антонио Канова
2. Темная Медуза	Хосе Луис Давид	Классицизм	Антонио Канова
Смерть Софраны	Хосе Луис Давид	Классицизм	Антонио Канова
Взрыв крепости Самсон в Понтийском море	Иван Айвазовский	Импессионизм	Фредерик Шопен
3. Девушка в тереме	Иван Айвазовский	Импессионизм	Фредерик Шопен
4. Терракоты Алены	Иван Айвазовский	Импессионизм	Фредерик Шопен
5. Терракоты Алены	Иван Айвазовский	Импессионизм	Фредерик Шопен

Задание 5. Максимальный балл – 40.

Перед вами залы известной художественной галереи.

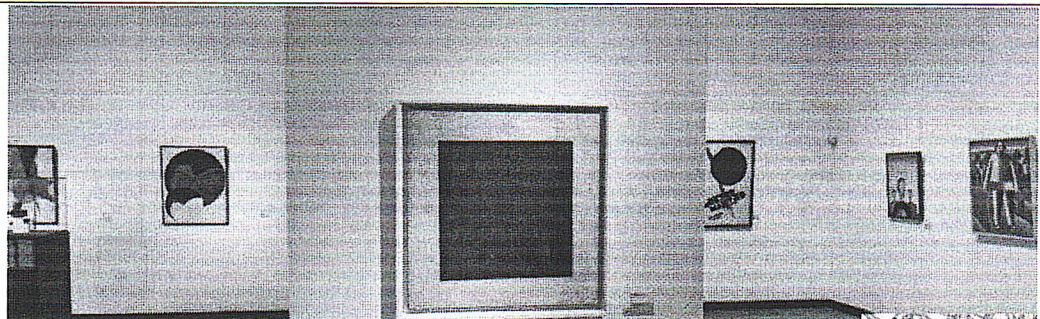
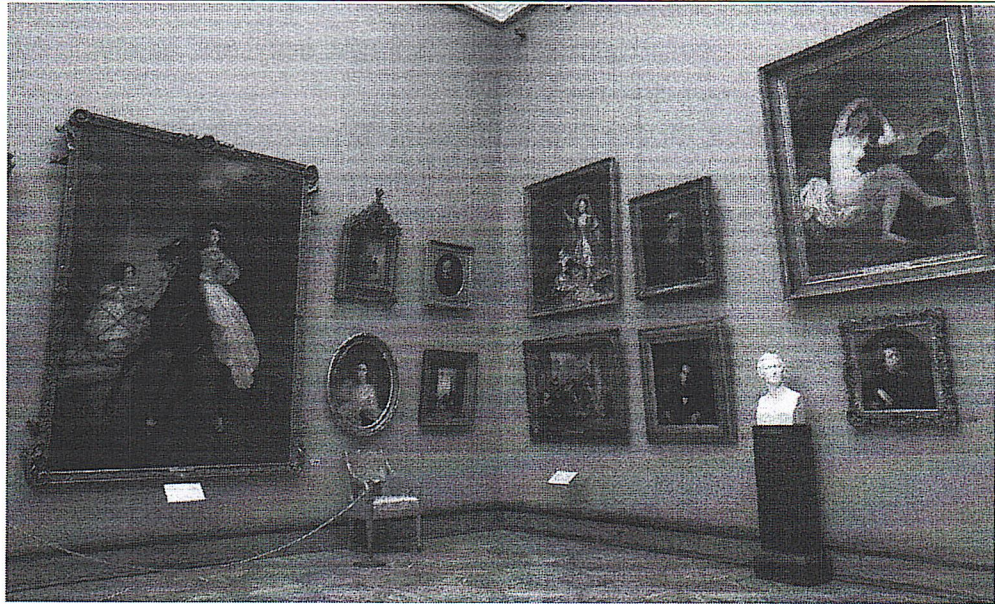
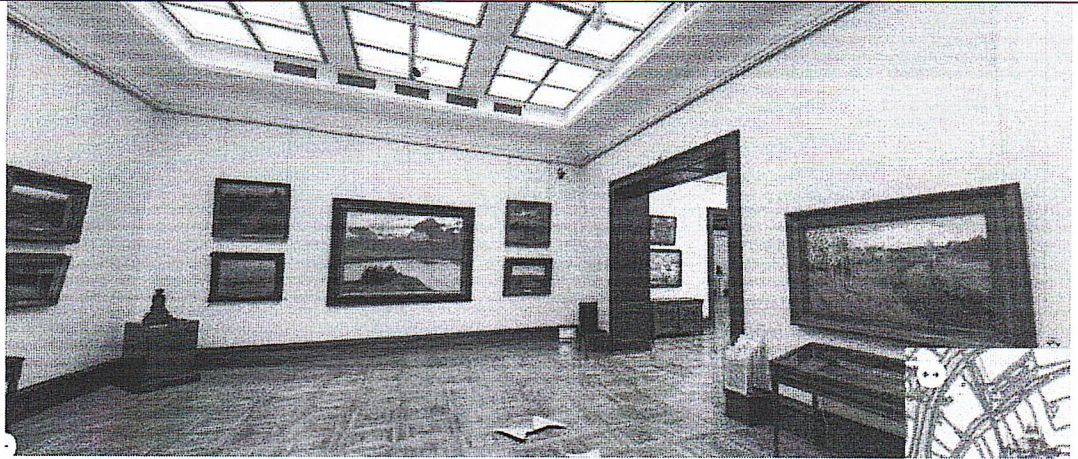
Назовите галерею (1 балл).

Третьяковская галерея

Назовите художников, которому посвящены залы (по 3 балла).

Назовите по 2 живописных произведения, которые вы узнали (по 2 балла за каждую картину).

Придумайте свою экскурсию, распределив залы на выбор: по эпохам, художественной манере, жанрам или художественным идеям (по 6 баллов за каждый описанный зал)



<p>Номер зала 1</p> <p>Художник Исак Левитан Арсений Кудряев</p> <p>Картины "Лунная ночь" "На спящей" "Как ветви пожелт" "Золотая осень"</p>	<p>Экскурсия</p> <p>Жа</p>
<p>Номер зала 2</p> <p>Художник Картин Брунолов</p> <p>Картины "Сония", "Всадница" "Портрет М.И. Алексеевой"</p>	<p>Экскурсия</p>
<p>Номер зала 3</p> <p>Художник Казимир Малевич</p> <p>Картины "Черный квадрат" "Космос"</p>	<p>Экскурсия</p>

405.